

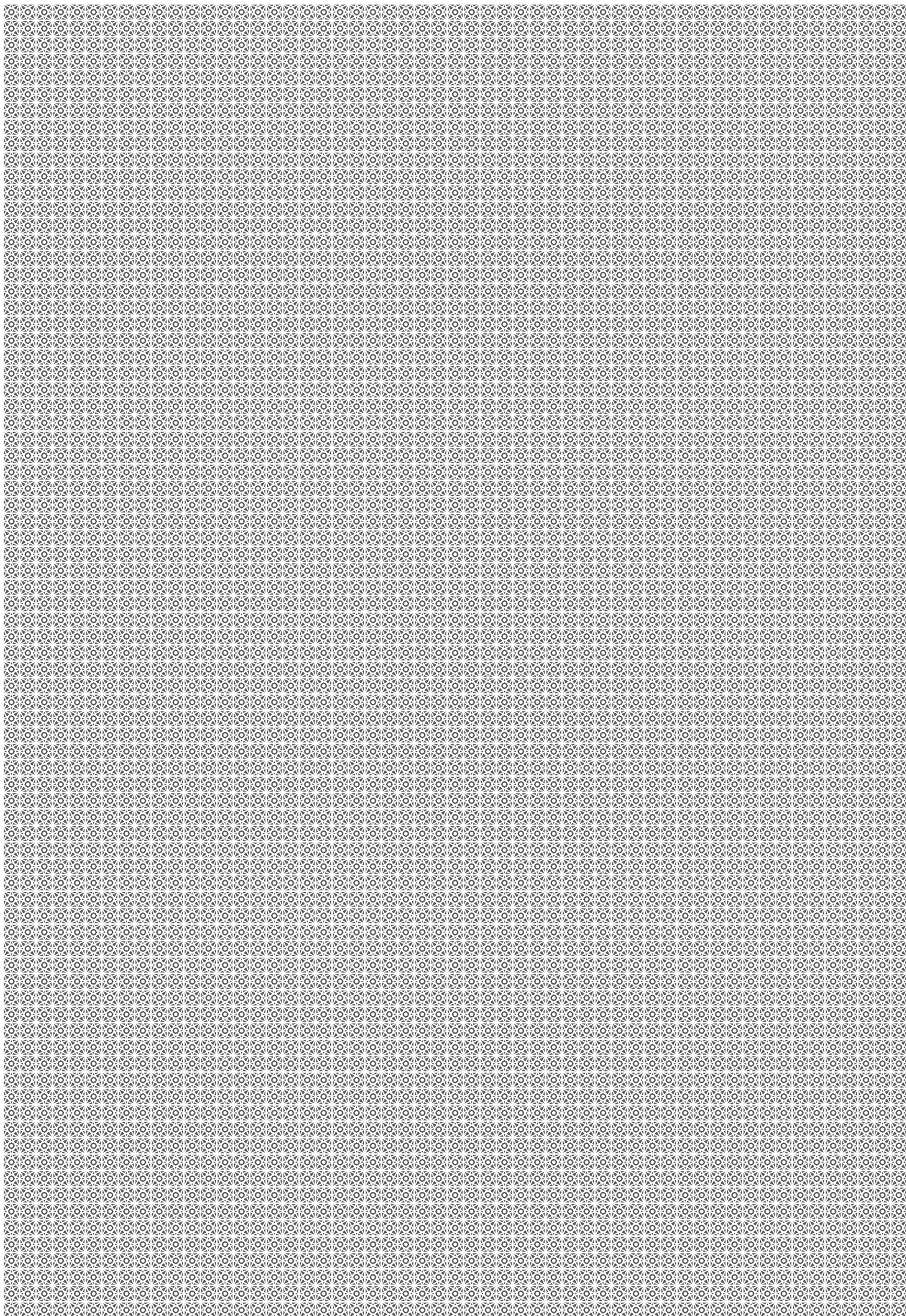
プレゼンテーション・シート作成問題

平成28年6月施行 職員採用試験

指示があるまで開いてはいけません。

注 意

1. 問題と解答用紙は別になっています。必ず解答用紙に解答してください。
2. 問題は1題です。
3. 解答時間は1時間30分です。
4. 解答に当たっては、解答用紙の表紙に記載された注意をよく読んでください。
5. 下書き等は、この冊子の余白を利用してください。
6. この冊子は持ち帰ることができますが、解答用紙は絶対に持ち帰らないでください。



問 題

資料は、観光の状況を示したものである。この資料を見て、多彩な魅力により世界中の人を惹き付け、快適かつ安心して観光を楽しむことができる観光都市・東京を実現するために、あなたが重要と考える課題や解決に向けた都の具体的な取組などを示したプレゼンテーション・シートを作成せよ。

資料 1

※ この問題は、著作権の関係により、掲載できません。

出典：平成 27 年版「観光白書」より作成

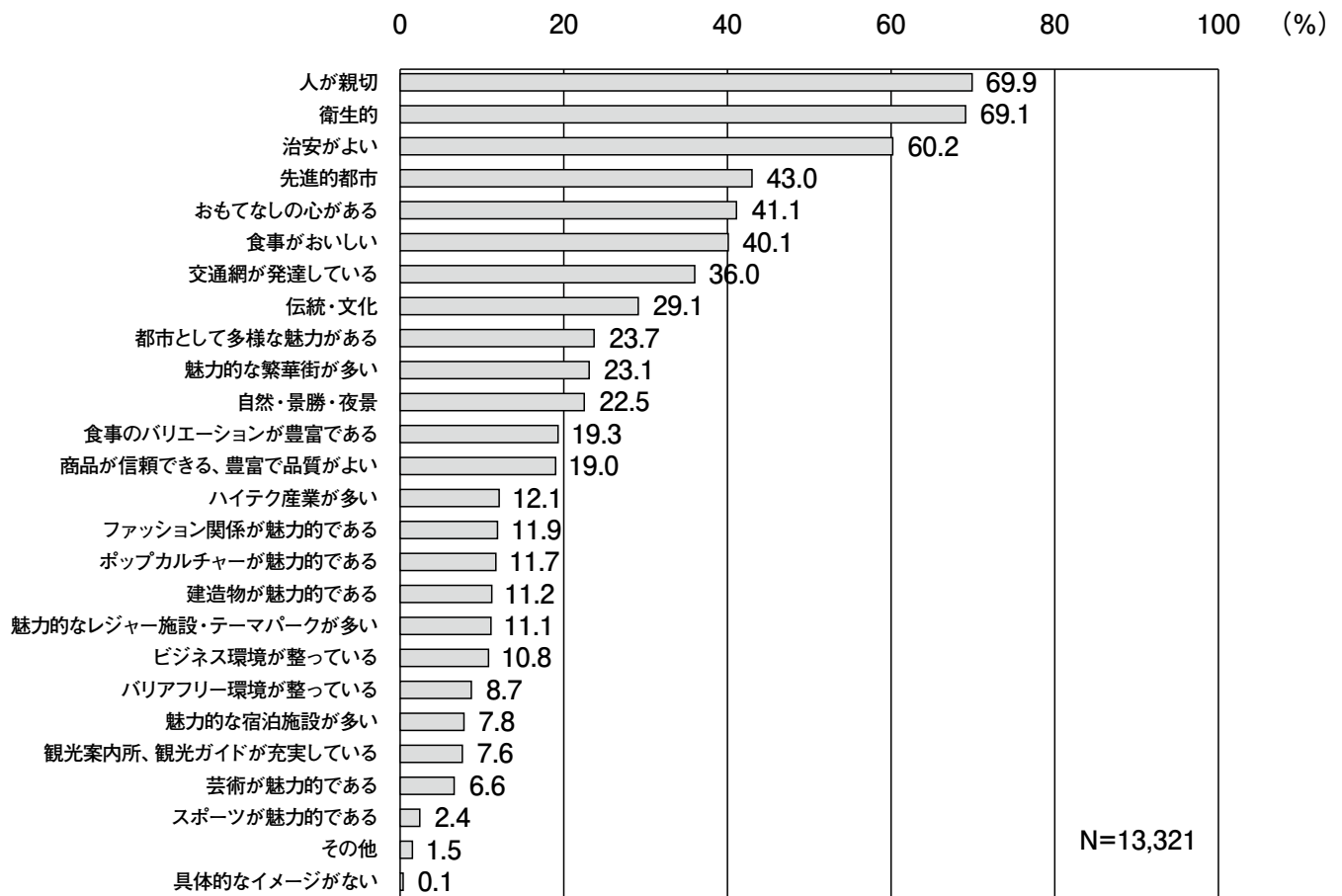
資料 2

※ この問題は、著作権の関係により、掲載できません。

出典：平成 27 年版「観光白書」より作成

資料3

図表 20 東京に対するイメージ（複数回答）



出典：東京都「平成 26 年度 国別外国人旅行者行動特性調査」より作成

