

プレゼンテーション・シート作成問題

令和元年(2019年)5月施行 職員採用試験

指示があるまで開いてはいけません。

注 意

1. 問題と解答用紙は別になっています。必ず解答用紙に解答してください。
2. 問題は**1題**です。
3. 解答時間は**1時間30分**です。
4. 解答用紙は**1枚**です。
5. 解答用紙の**右上**の所定欄に試験区分（行政（新方式））、受験番号、氏名及びフリガナを記入してください。所定欄以外に、受験番号、氏名、フリガナ、学校名、勤務先名及び詳細な経歴など個人が特定できるような事柄を記載した場合は採点されません。
6. プレゼンテーション・シートは、**第2次試験**で5分間のプレゼンテーションに使用する前提で作成してください。
7. 使用できる筆記用具等は、**HBの鉛筆**又は**シャープペンシル**、**プラスチック消しゴム**、**鉛筆削り**です。
8. プレゼンテーション・シートは、日本語で作成してください。**日本語でないものは採点されません**。ただし、固有名詞や専門用語などは、必要に応じて、英単語等を使用しても構いません。
9. 解答は太線枠の内側に記載し、太線枠外や裏面には一切記載しないでください。**太線枠の外側及び裏面に記載した分は採点されません**。
10. 下書き等は、この冊子の余白を利用してください。
11. この冊子は持ち帰ることができますが、**解答用紙は絶対に持ち帰らない**でください。

問 題

次の資料1～4は、都における雇用就業の状況等を示したものである。これらの資料を見て、誰もが人生と仕事を調和させ、自分らしく活躍することができる都市・東京を実現するために、今後、都は、どのように取り組んでいくべきか、プレゼンテーション・シートを作成せよ。

作成に当たっては、東京都職員として職場の上司に5分間でプレゼンテーションすることを想定して、あなたが考える表題を記載し、重要な課題、解決に向けた具体的な取組、期待する効果などについて要点をまとめること。なお、図を用いるなど表現方法は問わない。

資料 1

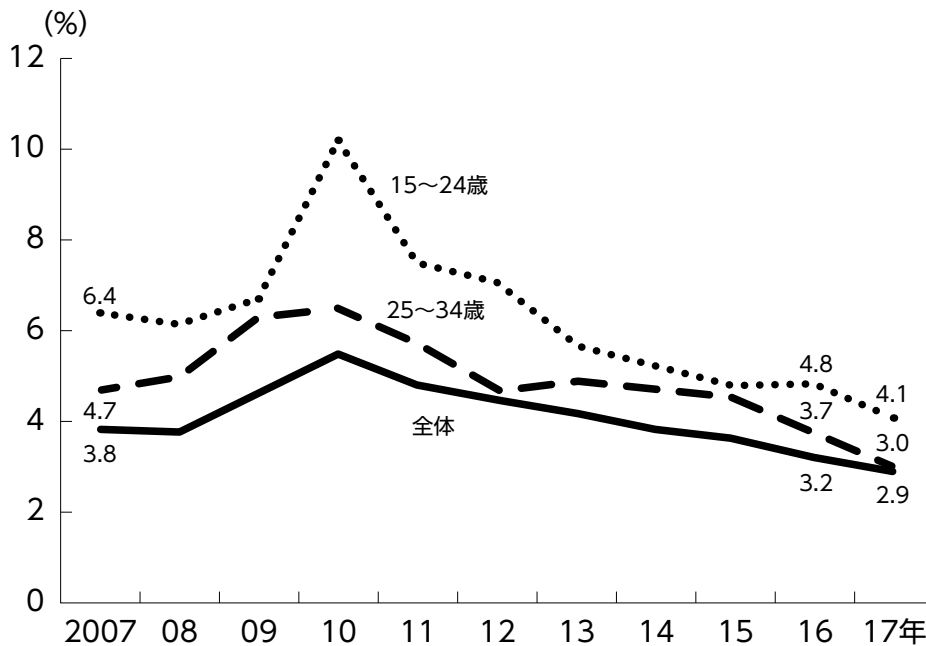
※ この部分は、著作権の関係により、掲載できません。

資料 総務省「事業所・企業統計調査」、「経済センサス-基礎調査」
総務省・経済産業省「経済センサス-活動調査」

出典：東京都「東京の産業と雇用就業2018」より作成

資料 2

年齢階級別若年者の完全失業率の推移（東京）



注 15～34歳を若年者とした。全体は15歳以上すべての年齢階級の計。

資料 東京都「労働力調査」

出典：東京都「東京の産業と雇用就業2018」より作成

資料3

※ この部分は、著作権の関係により、掲載できません。

資料 総務省「国勢調査」

出典：東京都「東京の産業と雇用就業2018」より作成

資料4

※ この部分は、著作権の関係により、掲載できません。

資料 (独)労働政策研究・研修機構「データブック国際労働比較」

出典：東京都「東京の産業と雇用就業2018」より作成

